

🕒 Fertigstellung - APR 2029

# City Walk Crestlane

Al Wasl (City Walk)



## TIERRA & CASA

United Arab Emirates

 **Verifizierter Agent**

Telefon

971527038094

Email

info@tierra-casa.com

Webseite

Instagram:



Meraas



WhatsApp




Email




# City Walk Crestlane

 Möblierung - NEIN

 Parken -

 Böden - 2 - A: G+12, B: G+11; 3 - a: g+11, b: g+10

 Servicegebühr - 20-25 AED/sqft

## Projekt Allgemeine Fakten

City Walk Crestlane ist eine lebendige Gemeinde am Wasser, in der der Impuls des Stadtlebens auf die Gelassenheit des Wohnlebens am Wasser trifft. Dieser meisterhaft gestaltete Raum bietet eine dynamische Mischung aus Energie und Ruhe und bietet ein einzigartiges Erlebnis, das den Rhythmus des modernen Lebens widerspiegelt. Jedes Detail, von seiner Architektur bis zu seiner Umgebung, schafft einen nahtlosen Fluss, der Sie einlädt, eine neue Lebensweise zu nutzen. Egal, ob Sie von der Energie der Stadt oder der Ruhe des Wassers angezogen sind, City Walk Crestlane ist ein Ort, an dem beide Welten zusammenkommen.

Wasser spielt eine zentrale Rolle bei City Walk Crestlane, die die Atmosphäre verbessert und ein harmonisches Gleichgewicht in der gesamten Gemeinde schafft. Jedes Gebäude ist so gestaltet, dass sie sich dem Wasser stellen und sicherstellt, dass es immer in Sicht ist, egal ob Sie aus Ihrem Zuhause aussehen oder einen der vielen Außenbereiche genießen. Die reflektierenden Oberflächen und sanften Wellen des Wassers laden zu Verbindung und Bewegung ein und ermöglichen es den Bewohnern, die beruhigenden Auswirkungen der Natur zu erleben, sei es durch gemütlichen Spaziergänge, ein erfrischendes Dip oder einfach entspannt am Wasserkante.

City Walk Crestlane befindet sich im Herzen von Dubai und bietet einen unvergleichlichen Zugang zu einigen der bekanntesten Sehenswürdigkeiten und Ziele der Stadt. Nur wenige Minuten von Jumeirah Beach und der Innenstadt von Dubai entfernt ist dieser erstklassige Standort mit großen Autobahnen verbunden und platziert das Beste aus der Stadt vor Ihrer Haustür. Vom Panoramablick auf die Skyline von Dubai bis hin zu den friedlichen Weiten des arabischen Golfs liefert City Walk Crestlane die perfekte Mischung aus städtischer Bequemlichkeit und natürlicher Schönheit und bietet sowohl einen dynamischen Lebensstil als auch ein friedliches Heiligtum im lebhaften Kern der Stadt.

### **Finishing und Materialien**

Moderne Finishing mit hochwertigen Materialien.

### **Küche und Geräte**

Ausgestattete Küche.

### **Ausstattung**

NEIN.

## Ort Beschreibung und Vorteile

Al WASL, das im prestigeträchtigen Stadtviertel von City Walk gelegen ist, ist ein lebendiges und gehobenes städtisches Ziel, das die Moderne mühelos mit einem Hauch von klassischem Charme verbindet. Dieses dynamische Gebiet ist bekannt für seine kosmopolitische Atmosphäre, erstklassige Einkäufe und eine Vielzahl von Restaurants, die vielfältiger Geschmack erfüllen.

In Al Wasl finden Sie eine harmonische Mischung aus zeitgenössischer Architektur und üppigen Grünflächen und schaffen ein einladendes Ambiente für Bewohner und Besucher gleichermaßen. Wenn Sie durch die fußgängerfreundlichen Straßen spazieren gehen, werden Sie auf eine Fülle von Boutiquen, Cafés und kulturellen Attraktionen stoßen, die jeden Besuch zu einem einzigartigen Erlebnis machen.

Al Wasl ist nicht nur ein Ort zum Leben oder Besuch. Es ist ein Lebensstil, der den Geist von Dubais kosmopolitischer Identität verkörpert. Mit seiner zentralen Lage und einer Vielzahl von Annehmlichkeiten bietet es ein lebendiges Leben in der Stadt, das unübertroffen ist.

# Die Architektur



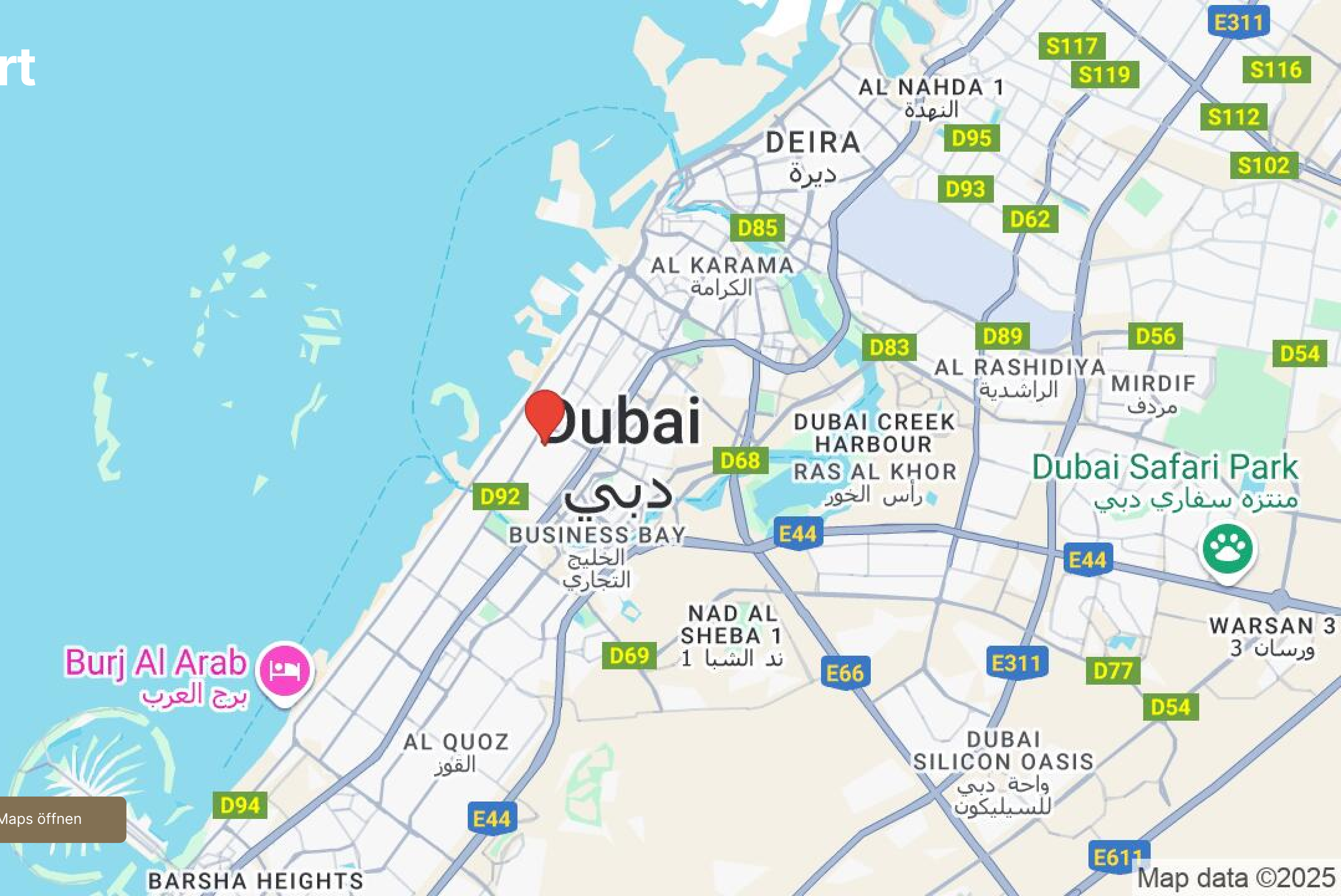
# Die Architektur



# Interior



# Standort



Standort in Google Maps öffnen



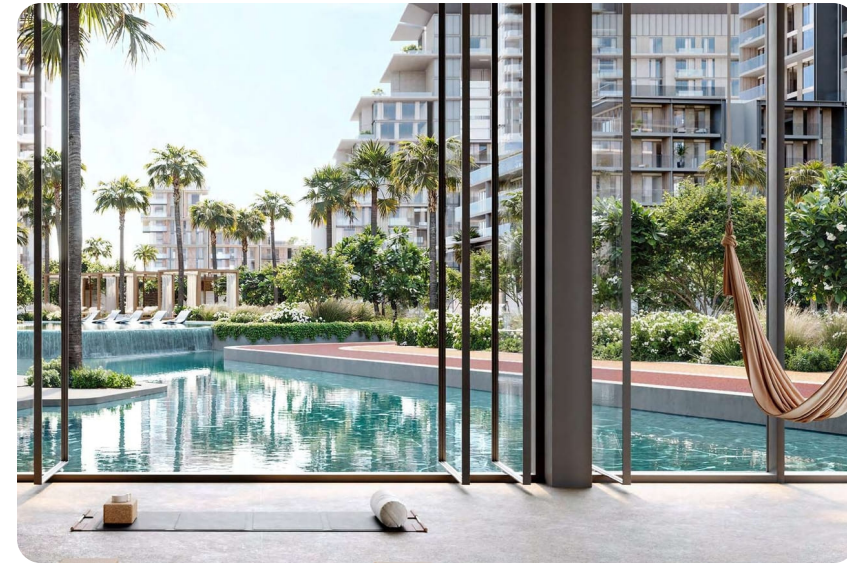


# Innere



**Trainingsstudio**

Visualisierung vom Entwickler



**Yoga Studio**

Visualisierung vom Entwickler



**Community Lounge**

Visualisierung vom Entwickler



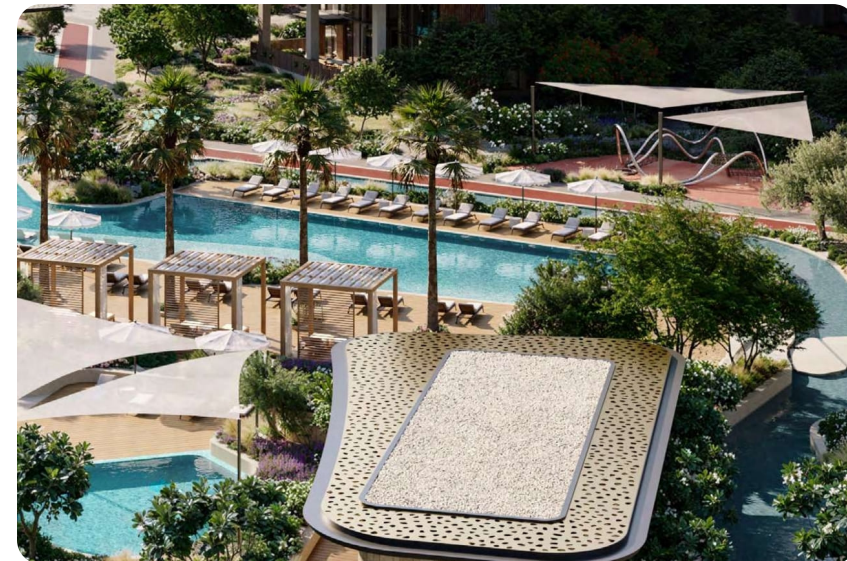
**Kollaborative Suite**

Visualisierung vom Entwickler



**Schwimmbäder**

Visualisierung vom Entwickler



**Kaskadenwassermerkmale**

Visualisierung vom Entwickler



**Aktive Tracks**

Visualisierung vom Entwickler



**Sportplätze**

Visualisierung vom Entwickler

# Innere



## Ereignisrasen

Visualisierung vom Entwickler



## Gesunkene Lounges

Visualisierung vom Entwickler



## Wassertheater

Visualisierung vom Entwickler



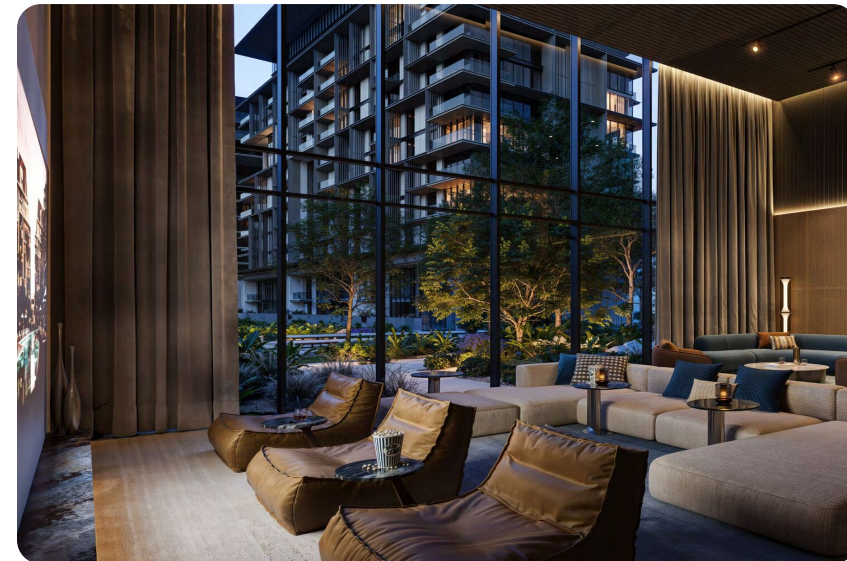
## Spielbereiche spielen

Visualisierung vom Entwickler



## Indoor -Kinder spielen Gebiete

Visualisierung vom Entwickler



## Innenkinozimmer

Visualisierung vom Entwickler

# Zahlungs Plan



## Zahlungsplan

20% Zahlung

Bei der Buchung

55% Zahlung

Während des Bauwesens

25% Zahlung

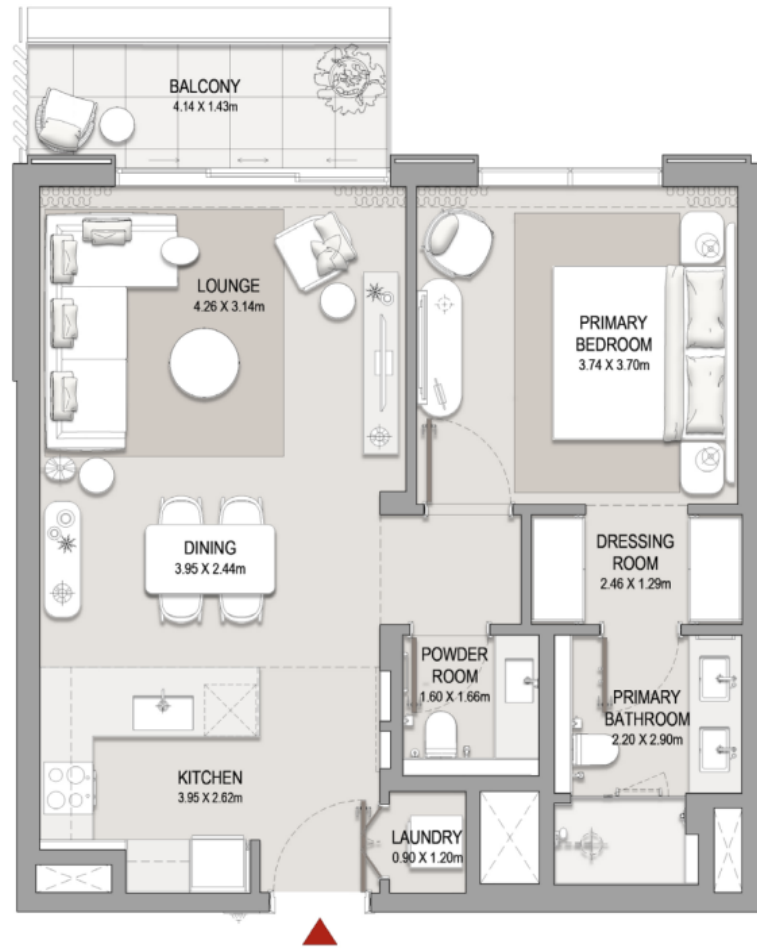
Nach Übergabe

---

**Voraussetzung für den  
Weiterverkauf der Einheit**

**Nicht angegeben**

# Typische Einheiten und Preise



Wohnungen

1 Schlafzimmer

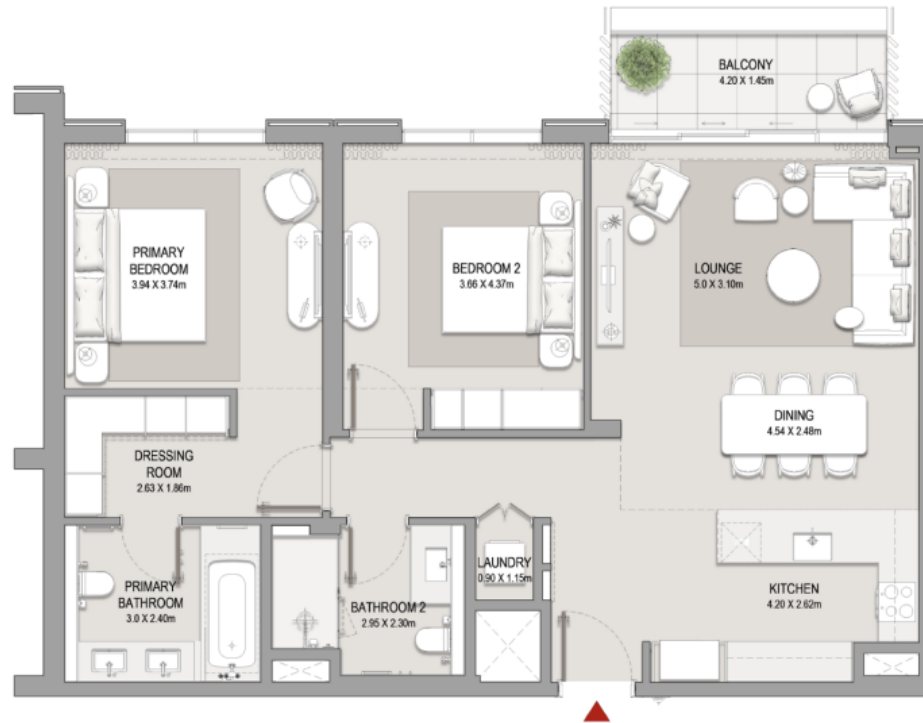
AUS

**EUR 656,341**

810 sqft / 75 m<sup>2</sup>

ZU

**Keine  
Informationen**



Wohnungen

2 Schlafzimmer

AUS

**EUR 824,184**

1230 sqft / 114 m<sup>2</sup>

ZU

**Keine  
Informationen**



Wohnungen

3 Schlafzimmer

AUS

**EUR 1,445,454**

1900 sqft / 177 m<sup>2</sup>

ZU

**Keine  
Informationen**

# Typische Einheiten und Preise



UPPER LEVEL



LOWER LEVEL

Duplex

4 Schlafzimmer

AUS

**EUR 4,117,415**

4401 sqft / 409 m<sup>2</sup>

ZU

**EUR 4,176,035**

5356 sqft / 498 m<sup>2</sup>



Wohnungen

4 Schlafzimmer

AUS

**Keine Informationen**

4600 sqft / 427 m<sup>2</sup>

ZU

**Keine Informationen**



Upper Level



Lower Level

Penthouse

5 Schlafzimmer + Pool

AUS

**EUR 8,487,347**

10388 sqft / 965 m<sup>2</sup>

ZU

**Keine Informationen**

10390 sqft / 965 m<sup>2</sup>

**Haben Sie  
irgendwelche  
Fragen? Kontaktiere  
mich.**



## **TIERRA & CASA**

Telefon

971527038094

Email

info@tierra-casa.com

Instagram



WhatsApp



Email

